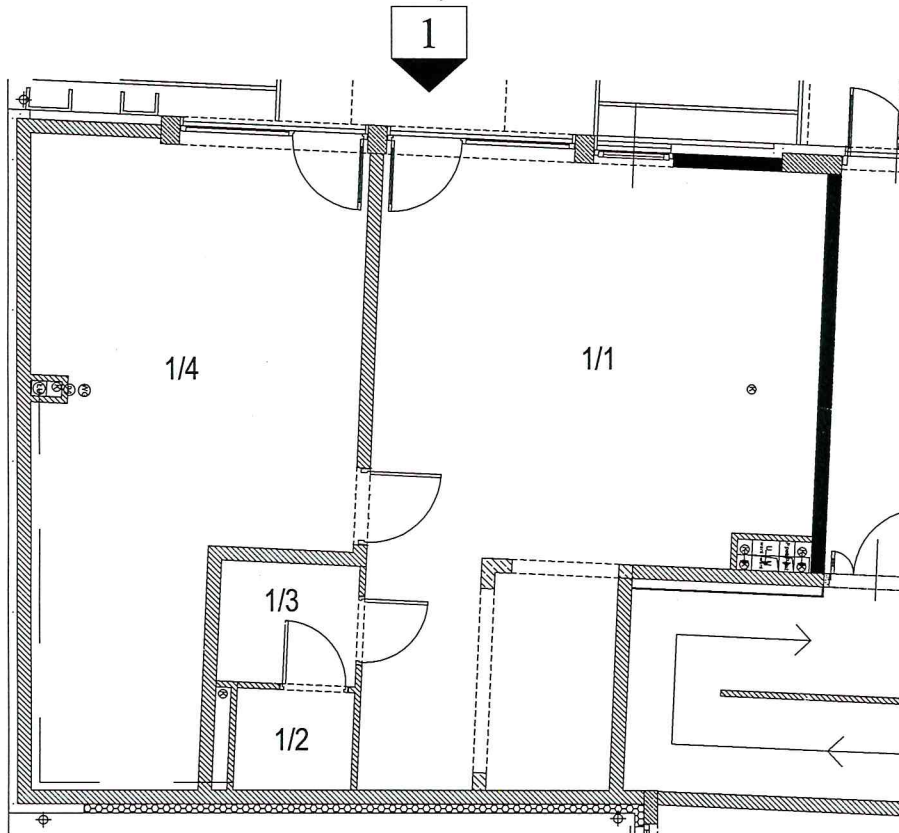


# Lokal Usługowy

RZUT PARTERU

ADRES: UL. BOSA 23



MIESZKANIE NR		
Lp.	NAZWA POMIESZCZENIA	POWIERZCHNIA (M <sup>2</sup> )
1/1	LOKAL USŁUGOWY	40.76
1/2	TOALETA	2.41
1/3	PRZEDSIONEK	2.98
RAZEM		46.15
POMIESZCZENIE PRZYNALEŻNE		
1/4	POM. GOSPODARCZE	30.58
ŁĄCZNA POWIERZCHNIA		76.73

Lokal usługowy usytuowany w budynku mieszkalnym wielorodzinnym zlokalizowanym na terenie nieruchomości położonej w Poznaniu przy ul. Bosa 23 spełnia podstawowe wymagania dla pomieszczeń mieszkalnych, zgodnie z Rozporządzeniem Ministra Infrastruktury w sprawie warunków technicznych, jakim powinny odpowiadać budynki i ich usytuowanie. Przedmiotowy lokal jest wydzielony ścianami trwałymi.

Wobec powyższego lokal ten jest samodzielnym lokalem mieszkalnym w myśl Art. 2 ust. 2 ustawy o własności lokali (Dz.U.Nr 85 poz. 386 z 1994r. z późniejszymi zmianami)

Inwestor:

"BOSA NOVA" sp. z o.o.  
62-500 Konin, ul. Mickiewicz 24

Inwentaryzowany obiekt:

BUDOWA BUDYNKU MIESZKALNO USŁUGOWEGO  
PRZEWIDZIANEGO DO REALIZACJI NA DZ. GEOD. 100/2  
ARK. 6 OBRĘB GÓRCZYN UL. BOSA

Branża:

Architektura

Rys. nr:

02

Stadium:

INWENTARYZACJA ARCHITEKTONICZNO-BUDOWLANA

Data:

09.2015

Rysunek:

**LOKAL USŁUGOWY  
+ POMIESZCZENIE PRZYNALEŻNE**

Skala:

1:100

Arkusz:

A4

Opracował:

**GEOACTIV**

mgr Joanna Walkowiak

60-577 Poznań, ul. Dąbrowskiego 143/5

NIP 767-55-82-99 REGON 148700

mgr inż. Leszek Radwan

ul. pod Górczyn 3191